

L'accumulation du capital

1

DÉFINITIONS ET MÉCANISMES

Définition courte et provisoire

2

- L'investissement est « l'augmentation du stock de capital ».
- L'investissement est donc un flux qui alimente un stock

Définition « capital »

3

- « *Stock d'actifs, accumulés au cours du temps par un agent, qui peut lui apporter un revenu ou une satisfaction durable* »

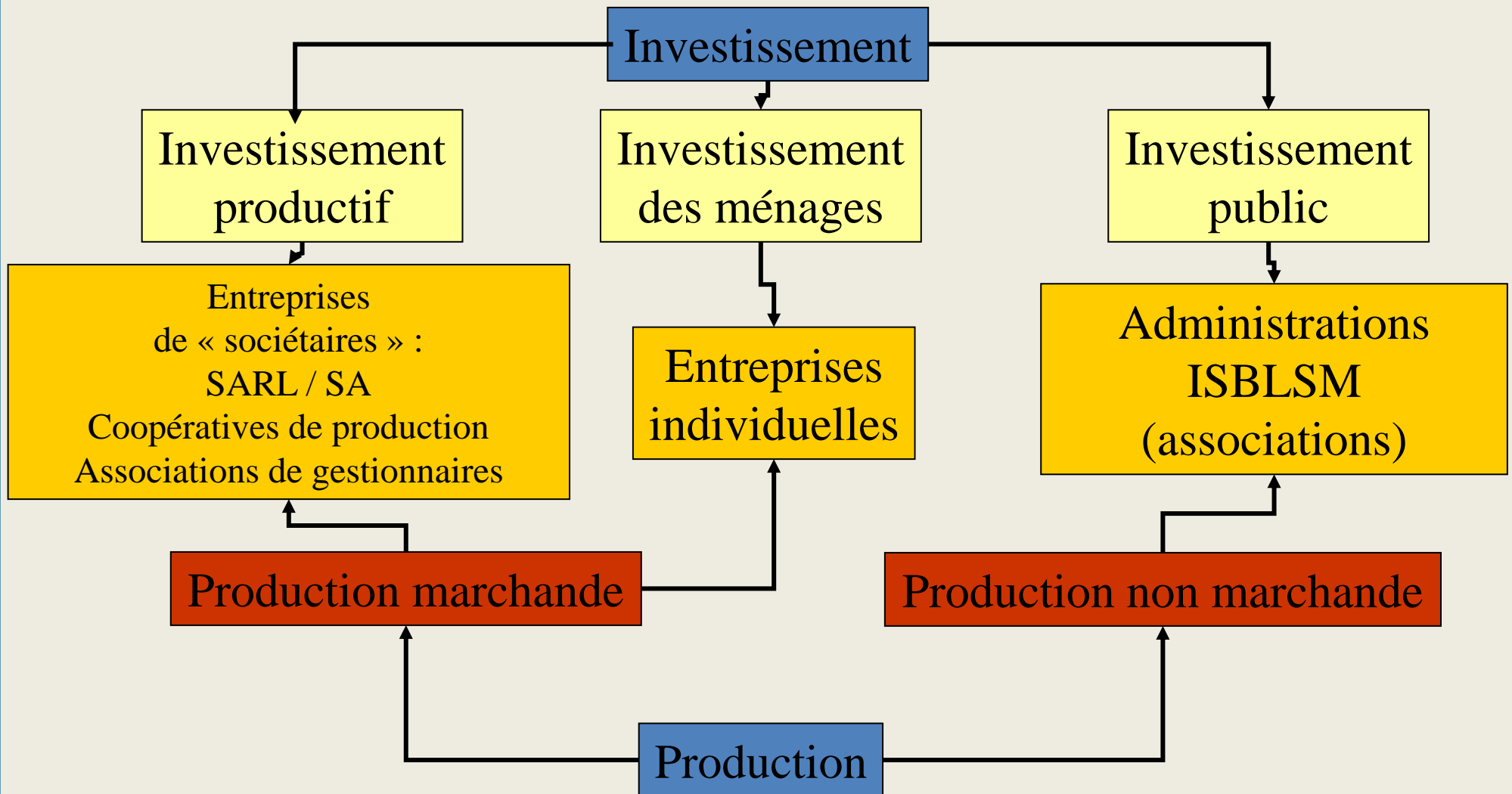
I. Fisher

Donc...

4

- Les agents économiques disposent donc, à un moment donné, d'un « stock » de capital, stock qui leur permet de produire des biens et des services.
- **Quand ils décident d'augmenter ce stock, c'est-à-dire d'acheter de nouveaux moyens de production, ils investissent.**
- Cet investissement supplémentaire va venir accroître le stock déjà disponible. Il s'agit donc d'un flux.

Types d'investissements et types de production



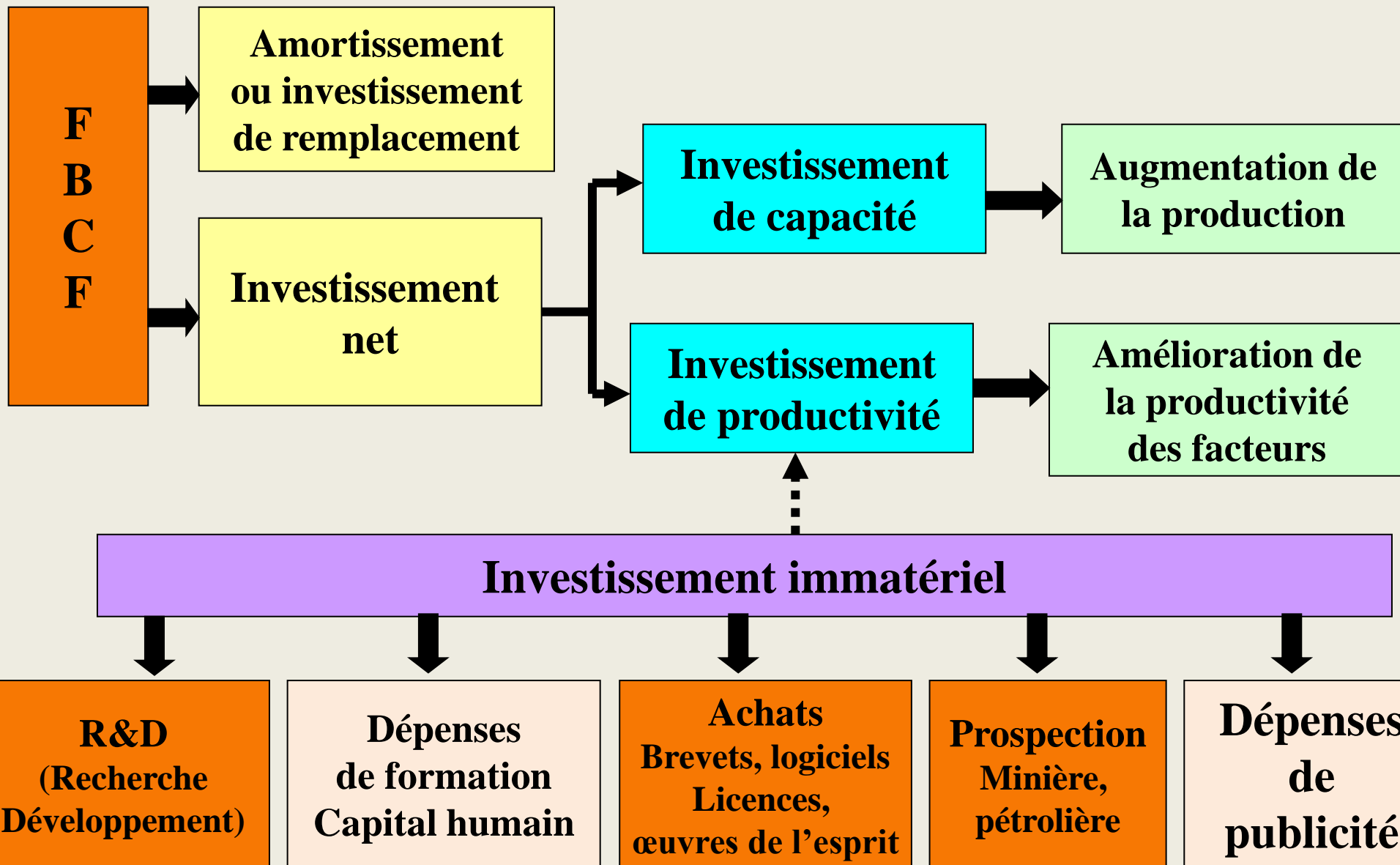
Définition à connaître : FBCF

6

- L'investissement matériel = FBCF

« valeur des biens durables acquis par les unités de production pour être utilisés pendant au moins un an dans le processus de production »

L'investissement et son rôle dans la combinaison productive



Définitions

8

- **Investissement de capacité** : Investissement qui permet d'accroître le volume de la production (ex construction de nouvelles unités de production).
- **Investissement de productivité** : investissement qui a pour objectif de réduire les coûts de production pour une capacité de production inchangée.

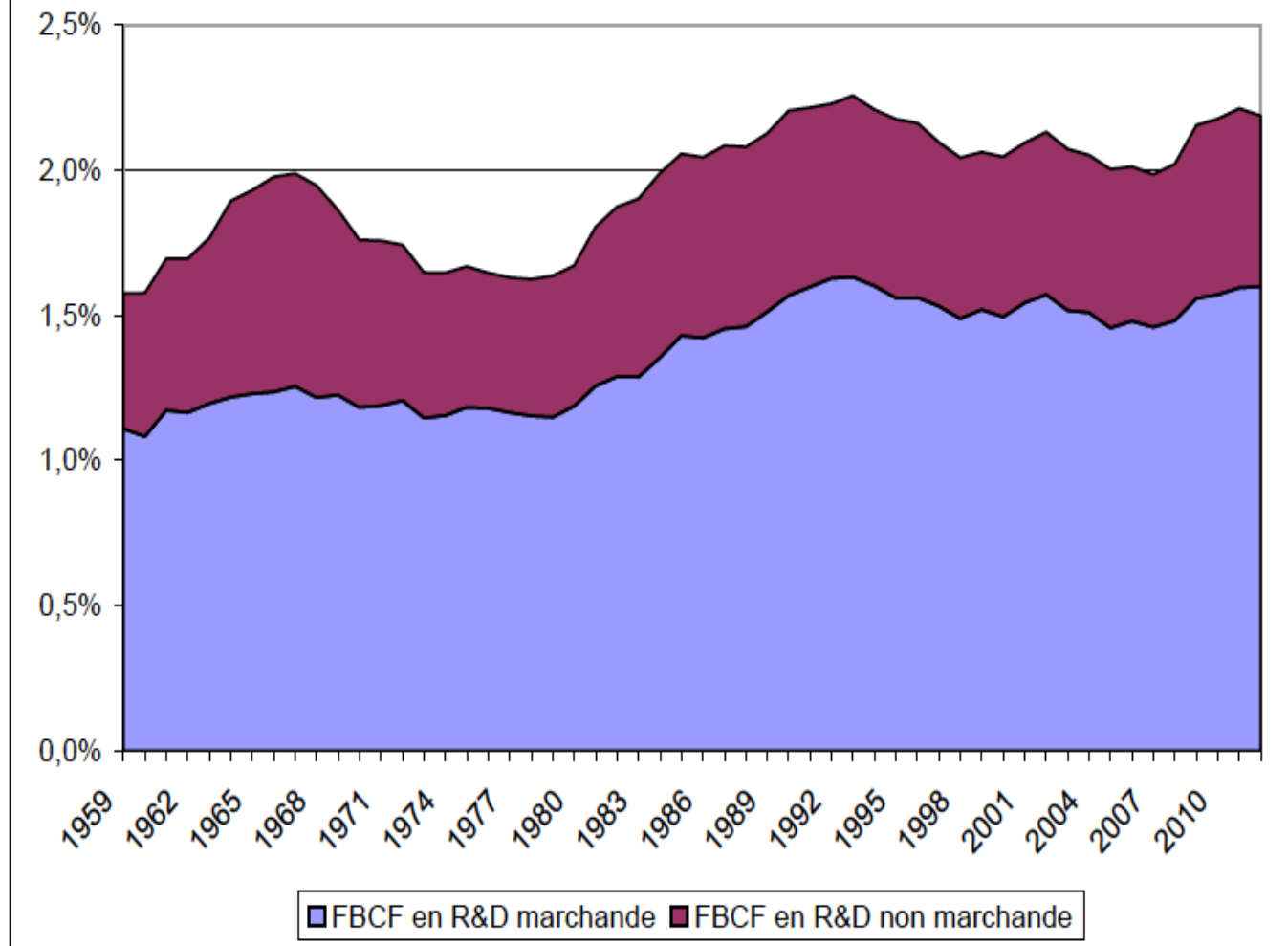
En font partie tous les investissements qui ont pour but d'économiser des facteurs de production (L, K, ressources naturelles)

L'investissement immatériel

9

- La FBCF comptabilise différents investissements immatériels :
 - achat ou de création de logiciels
 - prospection pétrolière
 - œuvres artistiques et littéraires
 - **R&D** (réalisées en interne ou commandée à d'autres organismes) sont comptabilisées depuis 2010
 - Cette prise en compte a mécaniquement engendré une hausse de la FBCF
- Les **autres** investissements immatériels sont comptabilisés comme **consommations intermédiaires**

Poids de la FBCF en R&D dans le PIB



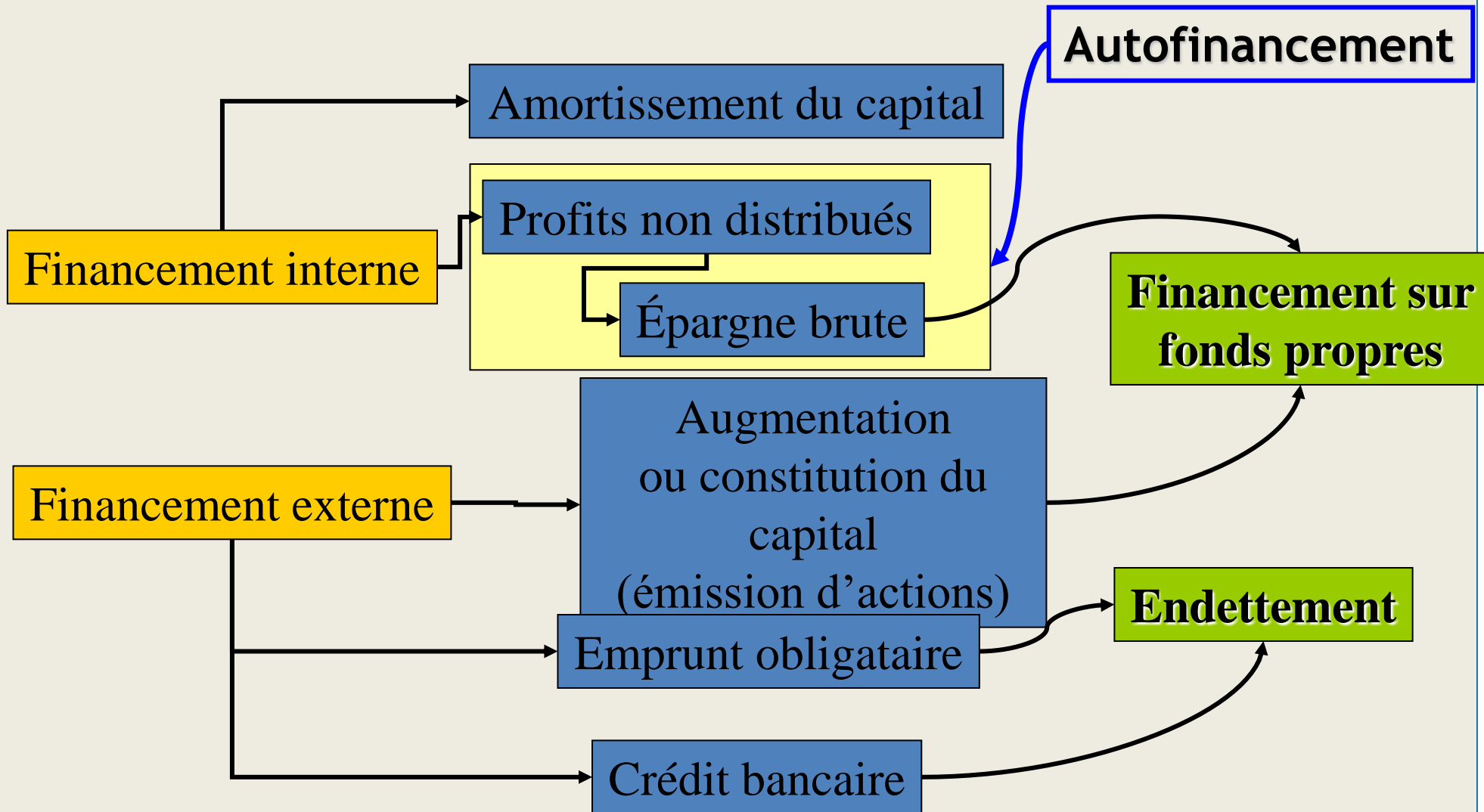
Source : Insee. comptes nationaux.

Le financement de l'investissement

11

QUELQUES RAPPELS DE PREMIÈRE

Le financement des investissements



Définitions épargne

13

- **Epargne** : fraction du revenu d'un agent économique qui n'est pas consommée immédiatement.

L'épargne est un flux qui vient modifier la valeur du patrimoine (qui est un stock)

Epargne brute = EBE – intérêts – impôts sur bénéfice – dividendes

Epargne nette = épargne brute - amortissement

Définitions autofinancement

14

- **Autofinancement** : financement de l'investissement d'un agent économique grâce à son épargne pendant la période considérée.
- **Taux d'autofinancement** : il mesure la part des investissements que l'entreprise finance avec sa propre épargne ($EB / FBCF$).

Définition financement externe

15

Le financement externe regroupe l'ensemble des moyens de financement de l'entreprise autres que l'auto-financement, à savoir :

- l'appel au marché financier qui peut se faire par l'augmentation de capital (émission d'actions nouvelles) ou par emprunt obligataire
- le recours au crédit bancaire

Evolution du financement

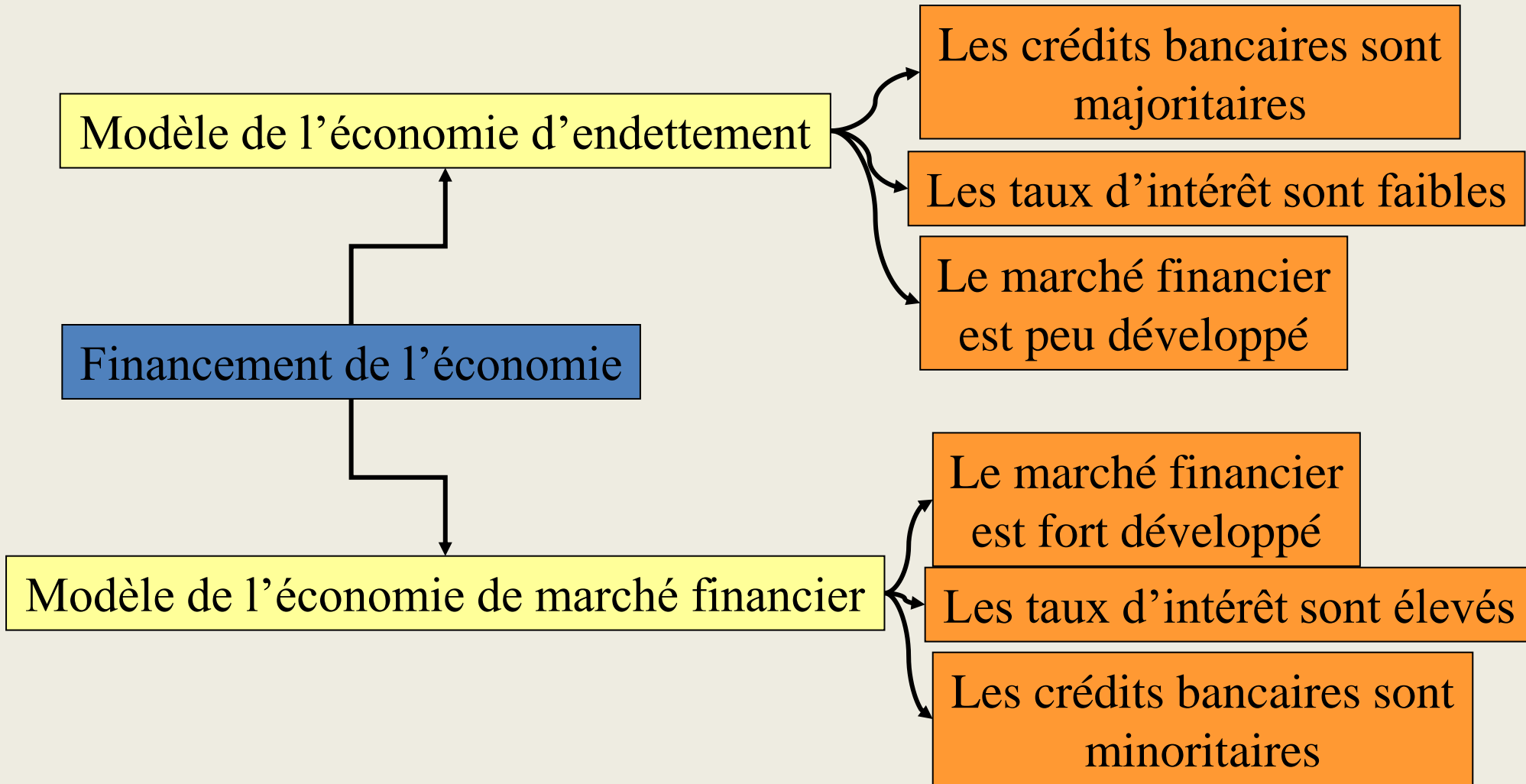
16

1. **Le financement sur fonds propres ne se limite pas** seulement aux capacités d'autofinancement, c'est-à-dire aux capitaux qui ont servi à constituer le capital social de départ de l'entreprise augmentés des bénéfices progressivement mis en réserve.

Il englobe aussi les **augmentations de capital propre** sous forme d'émission de nouvelles actions puisque ce sont des ressources financières que l'entreprise n'aura pas à rembourser ultérieurement.

2. **Un financement externe indirect avec création** monétaire correspond aux crédits bancaires qui sont accordés par création de monnaie *ex nihilo*.

Deux modèles dans le financement des investissements d'une économie (J. Hicks) :



3 périodes dans le financement de l'investissement privé

18

- Révolution industrielle à 2^{ème} WW :
 - autofinancement prépondérant
 - taux de profit élevés
- Durant 30 Glorieuses :
 - Financement indirect (de bilan) prépondérant : économie d'endettement
 - Taux d'intérêts faibles (voire négatifs)
 - Politique monétaire expansive
 - MAIS taux d'autofinancement reste élevé
 - Faiblesse financement direct

suite

19

- Depuis le milieu des années 80 :
 - Développement d'une économie de marchés financiers
 - Désintermédiation financière (de bilan) = baisse du poids du financement indirect
 - Exemple :
 - ✦ 80's : taux d'intermédiation (part des crédits dans financement externe des entreprises) = 80 %
 - ✦ Fin des 90 : taux d'intermédiation < 20 %

Rappel 1ère

20

- Le financement par les marchés financiers est qualifié de « direct »
 - il met « directement en relations les ABF et les ACF
- Cependant on a assisté au développement des intermédiaires de marché....
 - Il existe donc une intermédiation de marché...

Investissement et croissance

21

Le rôle de l'investissement dans la croissance

22

- **L'investissement est un moteur de croissance :**
 - Il augmente la quantité de K fixe utilisé (investissement de capacité)
 - il augmente la demande de biens de productions

➔ **Croissance extensive**

- **L'investissement permet également d'améliorer la PGF**
 - Par l'investissement matériel (investissement de productivité)
 - Et immatériel (R&D, innovation, K humain)

➔ **Croissance intensive**