

**Devoir sur le marché  
Seconde**

**Exercice 1 : Choisissez la bonne réponse et justifiez de la manière la plus précise possible**  
*(toute réponse non ou mal justifiée sera considérée comme fausse)*

1 -Donnez la définition de (2 points)

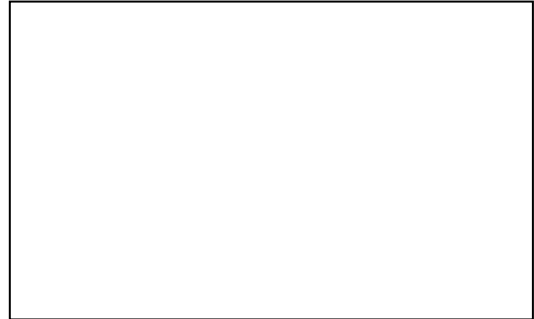
- Offre :

- Demande :

2 Sélectionnez la bonne réponse, **justifiez et illustrez** à chaque fois par un graphique (l'allure des courbes suffit, vous n'avez pas besoin de chiffres) (6 points)

En général, quand le budget augmente :

- la quantité demandée augmente
- la quantité offerte augmente



Quand le coût de production varie, on assiste à

- un déplacement sur la courbe d'offre
- un déplacement de la courbe d'offre



Quand les coûts de production augmentent :

- La demande diminue
- La quantité offerte sur le marché diminue

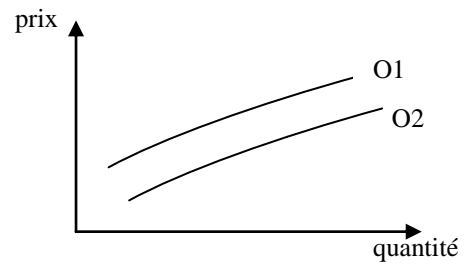


4 – Choisissez la ou les bonnes réponses et justifiez (4 points)

Le déplacement de la courbe signifie :

- Que le coût de production à diminué
- Qu'il y a moins d'offreurs sur ce marché
- Que le goût des consommateurs a changé ?

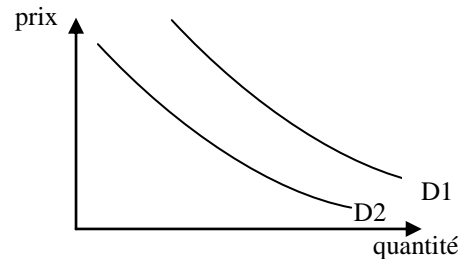
Justification :



Le déplacement de la courbe signifie :

- Que le coût de production à diminué
- Qu'il y a moins d'offreurs sur ce marché
- Que le goût des consommateurs a changé ?

Justification :



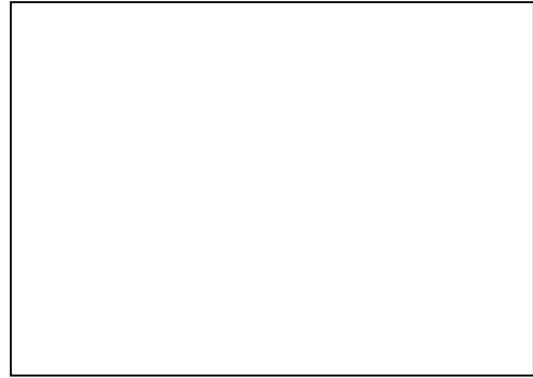
**Exercice 2 : (4 points)**

« En règle générale, les prix du marché au niveau international sont déterminés par le jeu de l'offre et de la demande. Les facteurs d'offre incluent les conditions météorologiques (l'ouragan Mitch en 1998 a détruit les récoltes en Amérique Centrale et engendré une réduction de l'offre et, par conséquent, une hausse des prix), la diversité des origines, les zones disponibles à la production, les rendements, etc. La demande de bananes dépend quant à elle de facteurs tels que l'évolution du revenu, la situation économique dans les différents pays, la croissance démographique, les préférences des consommateurs, les différents régimes d'importation des bananes, etc. »

Source: <http://www.unctad.org/infocomm/francais/banane/prix.htm>

1. Recherchez dans le texte et explicitez les déterminants de la demande de banane. (Vous ferez la différence entre les déterminants qui agissent sur les demandes individuelles et sur la demande totale).
  
  
  
  
  
  
  
  
  
  
2. Recherchez dans le texte et explicitez les déterminants de l'offre de banane.

3. Représentez graphiquement la demande de bananes (vous n'avez pas besoin de chiffres). Quelles seraient les conséquences sur la demande de bananes d'une augmentation de la population ? Représentez cette situation sur votre graphique.

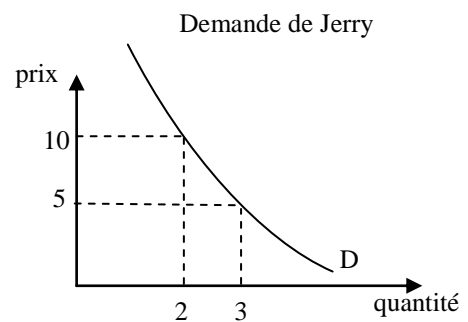
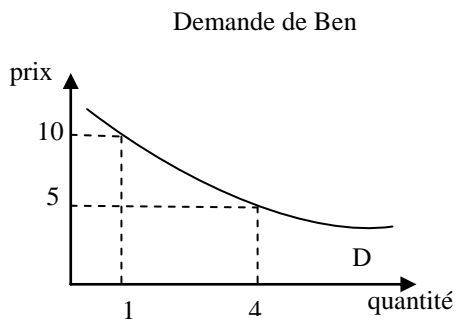


4. Représentez graphiquement l'offre de bananes (vous n'avez pas besoin de chiffres). Quelles seraient les conséquences sur l'offre de bananes de l'ouragan Mitch ? Représentez cette situation sur votre graphique.



**Exercice 3 : (4 points)**

Voici les courbes de demande de glace de Ben et Jerry



Analysez les demandes de glaces de Ben et Jerry. Comment interpréter la forme de ces courbes ?