

Thème 1 : LES GRANDES QUESTIONS QUE SE POSENT LES ÉCONOMISTES

Delphine Dolce
Académie d'Aix-Marseille

2/ Pour satisfaire ses besoins que produire et comment produire ?

Objectifs :

- Donner une définition du terme production
- Être capable de nommer et de définir un instrument de mesure de la production
- Être capable de différencier production, production marchande, production non marchande
- Être capable de différencier bien et service
- Donner au moins deux exemples de limites des modalités actuelles de mesure de la production.
- Être capable de définir combinaison productive
- Être capable de montrer à partir d'un exemple que le volume de la production est lié au choix de la combinaison productive
- Être capable d'indiquer trois critères qui permettent de montrer la diversité des entreprises.

Termes à connaître :

Production, production marchande, production non marchande, biens, services, valeur ajoutée, P.I.B, consommations intermédiaires, facteurs de production, coût total, coût moyen, coût marginal, recette totale, recette moyenne, recette marginale, productivité, loi des rendements décroissants.

A) Que produit-on et comment mesurer la production ?

A.1 Que produit-on ?

Document 1 :



Activité :

À l'aide de ces documents les élèves devront répondre à la question A.1. L'objectif est que les élèves trouvent les termes de biens et de services et qu'ils différencient les deux. Au terme de cette activité on donnera la définition de bien et de service et on demandera aux élèves de donner d'autres exemples de biens et de services. On s'appuiera sur le fait que les élèves ont suivi un enseignement d'exploration de SES et/ou de PFEG.

A.2 Qu'est-ce que la production ?

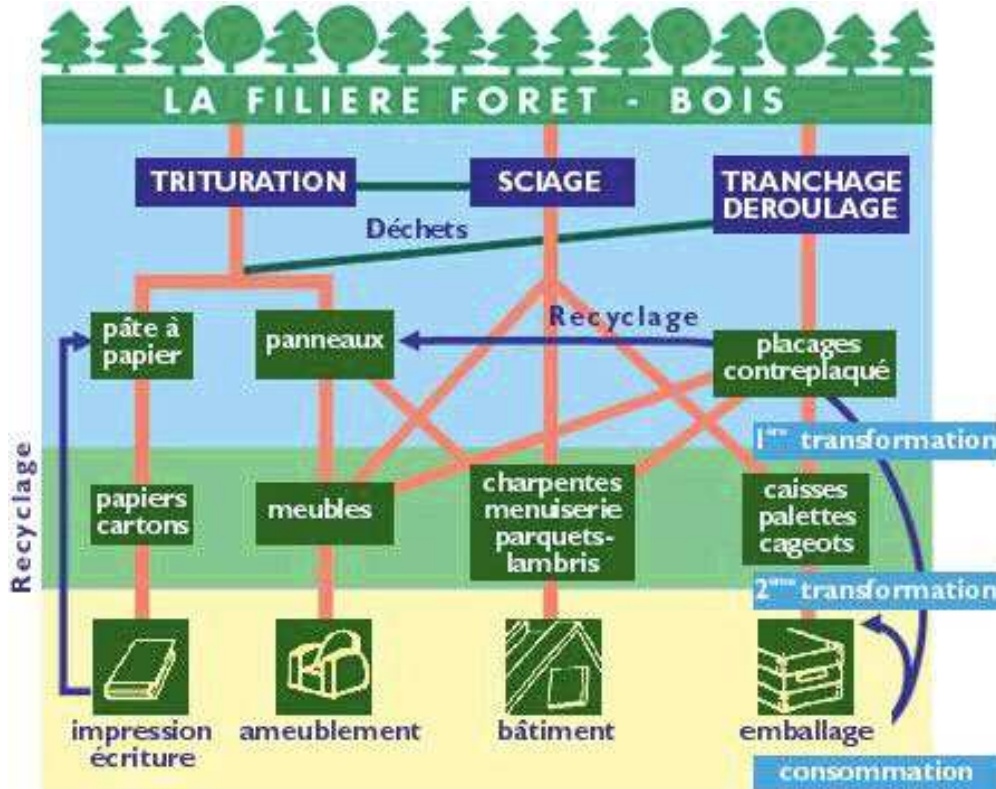
Document 2 :



Activité :

À partir des photos les élèves doivent différencier Production marchande, non marchande et travail domestique. Ce sont des rappels de seconde.

Document 3 : Qu'est-ce que la Valeur ajoutée ?



http://www.agriculture.gouv.fr/spip/ressources.themes.foretbois.leboisdiversiteetqualite_r309.html

Q1) Dans le cas de la transformation du bois pour faire de l'ameublement (Sciage, meubles, ameublement), identifier à chaque étape de la transformation ce que les entreprises achètent en aval comme « consommation intermédiaire » (produits ou services qui sont achetés à d'autres entreprises et qui seront transformés ou incorporés dans son propre processus de fabrication).

Q2) Ces consommations intermédiaires sont-elles à prendre en compte dans la mesure de la production des entreprises ? Donnez des exemples de consommations intermédiaires.

Q3) Dans le cas d'une imprimerie, quelle valeur va-t-elle ajouter au papier qu'elle achète ?

Q4) Dans le cas du producteur de meubles quelle valeur va-t-il ajouter aux panneaux de bois ?

Q5) Recherchez la définition de valeur ajoutée? Comment est-elle calculée ?

Q6) Comment mesurer la production d'une école alors que sa production n'a pas de prix ?

Document 4 :

Document 6 page 29 de votre manuel (Manuel Magnard, dirigé par J. Waquet)

Q1) Pourquoi faut-il enlever la valeur des consommations intermédiaires dans le calcul de la Valeur ajoutée ?

Document 5 : Mesurer la production d'une nation

Document 8 page 30 de votre manuel

Q1) À quoi sert le P.IB ? Comment est-il calculé ?

Q2) Répondre aux questions 1, 2 et 3 de votre manuel

Document 6 : Les limites de la mesure de la production

Document 9 page 30 de votre manuel

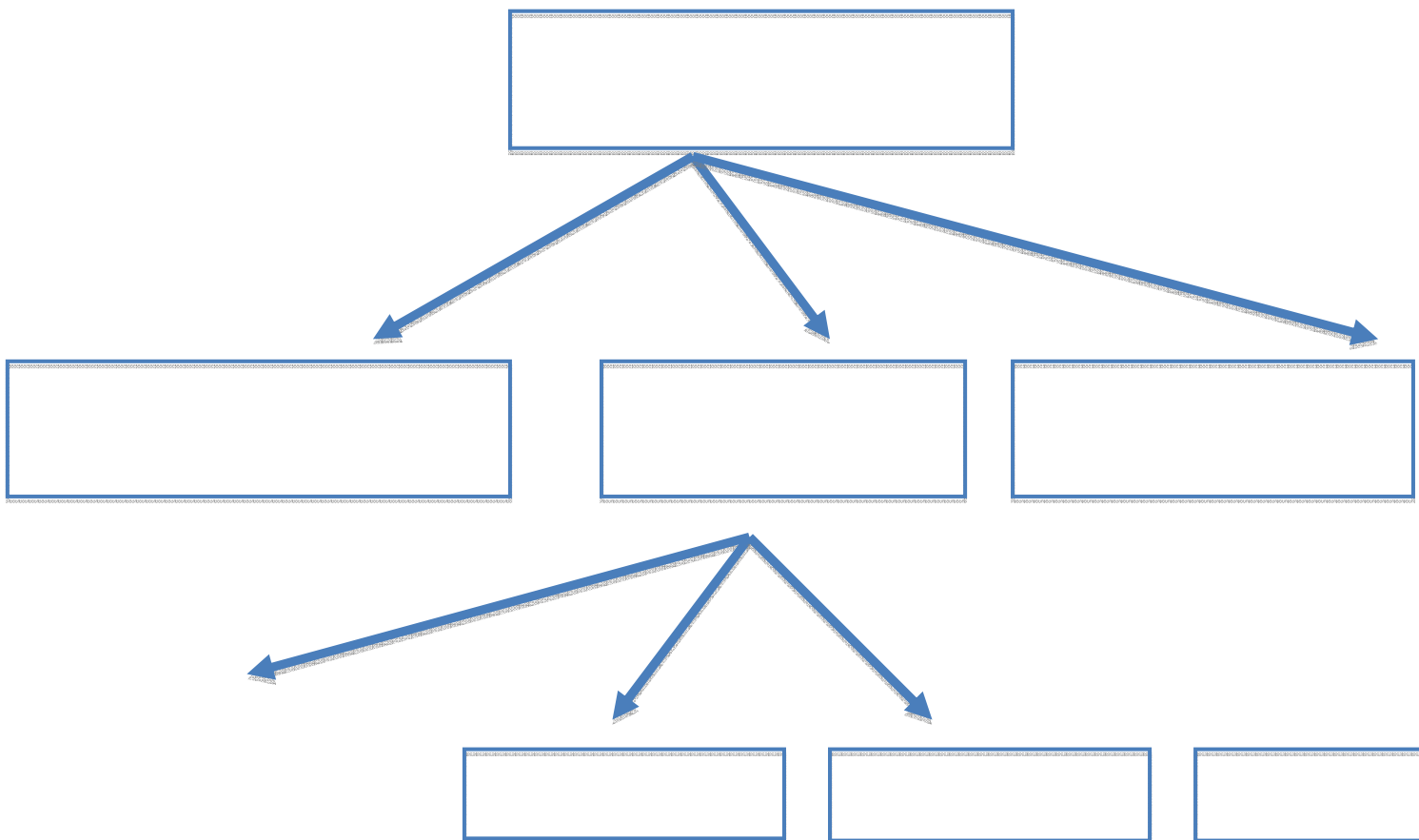
Document 10 page 31 de votre manuel

B) La production dans l'entreprise : (2.1 et 2.2)

B.1 Comment l'entreprise produit-elle ?

Définition et diversité des entreprises

Document 7 : Schéma de synthèse.



Q1) Recherchez les définitions suivantes : Entreprises, coopératives, association gestionnaire, Tiers secteur (ou économie solidaire)

Q2) Quelle(s) différence(s) faites vous entre une entreprise privée et une entreprise publique ?

Q3) Remplissez le schéma à l'aide des mots suivants : Entreprises, entreprises privées, entreprises publiques, associations gestionnaire, coopératives, mutuelles, entreprises du tiers secteur

Document 8 : Une diversité selon la taille et le statut juridique

Document 4 de votre manuel Questions 1, 2, 3 et 4

Comment produire ?

EXERCICE

L'entreprise BIATHLON SA produit des articles de sport. Elle cherche à développer la production de son dernier modèle de planche à voile. Elle envisage trois combinaisons productives différentes.

Le SMIC horaire est de 9 euros de l'heure et le coût horaire d'utilisation des machines est de 50 euros.

	Heures de travail	Heures de capital	Production réalisée
Combinaison A	100	5	1
Combinaison B	60	10	1
Combinaison C	40	12	1

1) Recherchez la définition de facteurs de production.

2) Pourquoi peut-on dire que, dans cet exemple, les facteurs de production sont substituables ?

3) Complétez le tableau suivant et déterminez la combinaison productive que choisira l'entreprise (justifiez votre réponse).

	Coût du travail	Coût du capital	Coût total
Combinaison A			
Combinaison B			
Combinaison C			

L'entreprise BIATHLON SA envisage de délocaliser sa production dans un autre pays où le coût de la main d'œuvre est bien inférieur, même si le coût du capital peut y être plus élevé. Cependant la production doit être

rapatriée : les frais de transport représentent 15 euros par planche. Le salaire horaire est de 3 euros et le coût horaire des machines de 75 euros.

4) Complétez le tableau suivant. L'entreprise va-t-elle délocaliser ?

	Coût du travail	Coût du capital	Coût total
Combinaison A			
Combinaison B			
Combinaison C			

B.2 comment Maximiser le profit ?

TD n° 4 : L'optimisation du volume de la production