

# Chapitre 4 :

## La production dans l'entreprise

---

- Comment l'entreprise produit elle ?

Après avoir présenté la diversité des entreprises, on montrera que les choix du producteur portent à la fois sur la combinaison des facteurs de production et sur le volume de la production. On introduira les notions clés de l'analyse de la production de l'entreprise, notamment la loi des rendements décroissants.

Notions du programme :

Facteurs de production, coûts (total, moyen et marginal), recettes (totale, moyenne, marginale), productivité, loi des rendements décroissants

- Comment évaluer la performance de l'entreprise ?

On présentera une structure simplifiée du compte de résultat et du bilan de l'entreprise pour préciser le sens des principales notions comptables. On montrera l'utilité pour l'entreprise d'instruments de suivi de son activité et de ses performances, économique, financière, sociale, environnementale, et l'intérêt d'une comptabilité patrimoniale telle que le bilan comptable, dont on se contentera de présenter la structure générale. On pourra faire également référence à l'existence du bilan social et du bilan carbone.

Notions du programme :

Compte de résultat, bilan

### I. La diversité des entreprises

- A. Des tailles différentes
- B. Des statuts juridiques différents

### II. Le choix du producteur

- A. Le choix de la combinaison productive
  - Des facteurs de production complémentaires ou substituables ?
  - Le choix de la combinaison productive
- B. Combien produire : le choix de la combinaison productive optimale.
  - Les différents coûts d'une entreprise
  - La nécessité de raisonner à la marge
- C. L'amélioration de la productivité : un impératif ?

### III. La performance de l'entreprise

- A. Le compte de résultat
- B. Le bilan comptable

## I. La diversité des entreprises

- Micro entreprise : moins de 1à personnes et CA annuel 2millions
- PME, moins de 250 personnes CA annuel n'excédant pas 50 millions
- ETI moins de 5000 personnes CA n'excédant pas 1500 millions
- Grande entreprise sont les restantes

### A. Des tailles différentes

- **Activité 1** :Doc 1 p52 questions sur le livre

### B. Des statuts juridiques différents

	<b>Entreprise individuelle</b>	<b>EIRL</b> (entreprise individuelle à responsabilité limitée)	<b>SARL</b> (société à responsabilité limitée)	<b>SA</b> (société anonyme)	<b>SAS</b> (société par actions simplifiée)
Capital minimal à apporter	Pas de capital minimal	Pas de capital minimal	Pas de capital minimal	37 000 euros	Pas de capital minimal
Nombre d'associés minimum	1 unique propriétaire	1 unique propriétaire	1	7	1
Organe de décision	Le propriétaire	Le propriétaire	Un ou plusieurs gérants, associés ou non	Conseil d'administration obligatoire (3 à 18 membres), dont un président.	Président unique
Responsabilité des associés	Responsabilité totale (confusion des patrimoines privé et professionnel)	Limitée aux apports affectés	Limitée aux apports	Limitée aux apports	Limitée aux apports

- **Activité 2 :**

- 1) Un artisan souhaite limiter au maximum les risques, quel statut doit-il choisir ? Pourquoi ?
- 2) Comment appelle-t-on la personne qui dirige une SARL ?
- 3) Les propriétaires d'une entreprise gèrent-ils toujours eux-mêmes l'entreprise ?
- 4) Dans le cas d'une SA, comment s'appellent les parts du capital que détiennent les propriétaires ? Comment appelle-t-on les propriétaires ?

- **Activité 3 :**

Etape 1 : Francisco Dagoldi souhaite ouvrir une pizzeria, qu'il appelle « Rapid'zza ». Il dispose d'un montant de 16 000 € qu'il a emprunté à une banque, et qui lui servira à acheter le matériel nécessaire. Il recrute Angéline, une salariée qui fera le service. Il se chargera lui-même de la cuisine. Il décide de créer une EURL.

- 1) Quel est le capital social de l'entreprise de Francisco ?

**16000 EUROS**

- 2) Angéline est-elle l'associée de François ?

**Non**

Etape 2 : son restaurant connaît un important succès. Très vite, il faut l'agrandir pour accueillir toute la clientèle. Mais pour cela, il lui faut trouver 20 000 euros. Sa banque ne veut pas lui prêter. Il n'a pas le choix, il lui faut trouver des associés. Francisco apporte lui-même 5 000 €, et pour le reste, il fait appel à trois amis : Giuseppe, qui apporte 7 000 €, Giovanni, qui apporte 5 000 € et Sergi qui apporte 3 000 €. Le capital social est découpé en parts sociales de 100 € chacune, distribués aux associés en fonction de leur apport.

- 3) Francisco est obligé de changer de statut juridique : quel est le nouveau statut de son entreprise ?

**SARL**

- 4) Calculer le nouveau capital social de la société (attention, il faut tenir compte du capital apporté depuis la création de l'entreprise).

**16 000+ 5000+7000+5000+3000=36 000**

- 5) Sachant que le capital social est découpé en parts de 100 € chacune, combien y aura-t-il de parts sociales ?

**360**

- 6) Remplir le tableau.

Nom de l'associé	Montant de l'apport personnel en capital (en €)	Proportion du capital social détenu (en %)	Nombre de parts sociales détenues
Francisco	21000	58,33	210
Giuseppe	7000	19,44	70
Giovanni	5000	13,8	50
Sergi	3000	8,33	30

- 7) La société dégage 20 000 euros de bénéfices. La décision est prise de distribuer la moitié de ces bénéfices aux associés. Calculer le bénéfice distribué par part sociale, et déterminer le montant que percevra chacun des associés.

**11666**

**3888**

**2760**

**1666**

- 8) Francisco est-il assuré de rester le gérant de son entreprise ? Justifier.

Etape 3 : la société connaît un succès fou. Francisco envisage d'ouvrir 2 nouveaux restaurants dans 2 villes de la région. Mais les fonds lui manquent. Il lui faut amasser la coquette somme de 150 000 €. Il apporte lui-même 50 000 €. Pour le reste, il fait appel à de nouveaux associés. Il transforme sa société en SA. Le capital est désormais divisé en action. Celles-ci ont la même valeur que les parts sociales de la SARL : 100 € chacune.

- 9) Quel est le capital social de la SA (attention à prendre en considération le capital social accumulé depuis le début) ?

**186000**

10) Sachant que la valeur d'une action est déterminée à 100 €, combien y a-t-il d'actions ?  
Comment sont-elles réparties entre les actionnaires ?

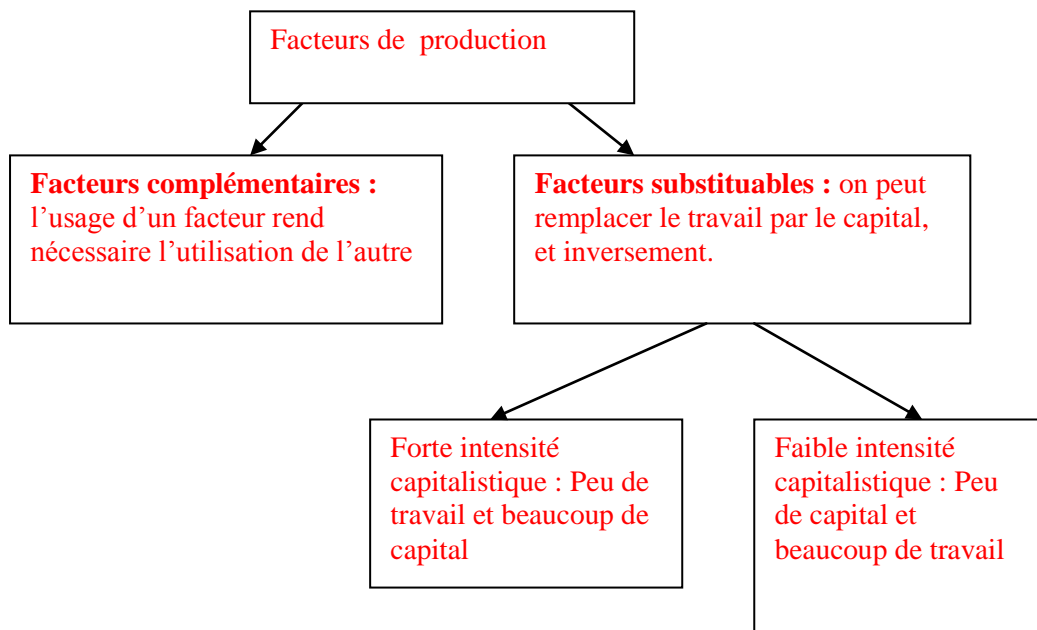
Nom de l'associé	Montant de l'apport personnel en capital (en €)	Proportion du capital social détenu (en %)	Nombre d'actions détenues
Francisco	71 000	38,71	710
Giuseppe	7000	3,76	70
Giovanni	5000	2,68	50
Sergi	3000	1,61	30
Anonymes	100 000	53,76	1000

11) Francisco est-il assuré d'être élu PDG ? Pourquoi ?

## II. Le choix du producteur

### A. Le choix de la combinaison productive-

Des facteurs de production complémentaires ou substituables ?



#### • Activité 4

Pour réaliser un même volume de production, une entreprise a le choix entre 5 combinaisons productives possibles de travail et de capital, les 2 facteurs étant substituables.

Combinaison 1 : 100 salariés et 10 machines

Combinaison 2 : 80 salariés et 12 machines

Combinaison 3 : 70 salariés et 12 machines

Combinaison 4 : 50 salariés et 15 machines

Combinaison 5 : 40 salariés et 20 machines

On suppose que le coût salarial horaire moyen est de 12 euros par salarié alors que le coût horaire d'utilisation d'une machine est de 40 euros.

- 1) Y a-t-il des combinaisons à écarter avant même d'en calculer le coût ? Pourquoi
- 2) Calculez le coût respectif de chacune des combinaisons retenues. Que peut-on en conclure quant au choix de la combinaison par l'entreprise ?
- 3) On suppose qu'une nouvelle génération de machines plus performantes permet de ramener le coût horaire d'utilisation d'une machine à 20 euros. Quel impact cette modification va-t-elle avoir sur le choix de la combinaison retenue ?
- 4) Quelles sont les conséquences de ces choix sur l'économie et la société dans son ensemble ?

1) On peut écarter la combinaison 2 qui demande le même nombre de machines mais davantage de salariés que la combinaison 3 pour un même niveau de production.

2)  $C1 : (100 \times 12) + (10 \times 40) = 1200 + 400 = 1600$  euros

C3 : 1320 euros

C4 : 1200 euros

C5 : 1280 euros

3)  $C1 : (100 \times 12) + (10 \times 20) = 1200 + 200 = 1400$  euros

C3 : 1080 euros

C4 : 900 euros

C5 : 880 euros

4) Ce choix permet de conjuguer efficacité productive et rentabilité de la production et donc d'améliorer la compétitivité des entreprises par rapport à ses concurrents. Mais ce choix est aussi destructeur d'emplois et augmente les charges liées au chômage.

## B. Combien produire : le choix de la combinaison productive optimale.

### • Activité 5 : les différents coûts d'une entreprise

*Cette activité est un modèle simplifié. Toute ressemblance avec des faits réels serait purement fortuite.*

Robert, récemment licencié de son entreprise, décide de monter une entreprise, et après une longue réflexion, il décide de fonder une petite chocolaterie artisanale sur la place de la Nation à Paris. Mais avant de se lancer dans l'aventure, notre chef d'entreprise fait quelques calculs.

Il sait qu'il lui faudra avant tout payer la location de son local, pour 1000 euros par mois. A cela, il faut ajouter qu'il va refaire l'intérieur de la boutique pour la rendre plus agréable, ce qui va lui coûter 1000 euros. Puis, Robert se met à réfléchir au matériel qu'il lui faudra : Une cuisinière professionnelle pour chauffer et préparer le chocolat coûtant 500 euros ; des plaques de moules à chocolat, qui lui coûteront 100 euros l'ensemble, une banque réfrigérée coûtant 300 euros. De plus, il comptabilise, tous les petits ustensiles de chocolaterie dont il estime la valeur à 100 euros. Enfin, calcule tous les ingrédients nécessaires (chocolat, noisettes, pistaches, lait, liqueur etc...) qui lui coûteront 3 euros par kilo de chocolat produit, et le prix des boîtes d'emballage dont chacune lui revient 1 euro.

Les calculs concernant l'électricité semblent plus compliqués à notre chocolatier : D'une part, il doit compter l'énergie consommée simplement pour laisser le magasin ouvert (chauffage, lumière ...) et tombe sur un total de 500 euros. D'autre part, il estime que pour chaque kilo de chocolat produit, il consommera 1 euro d'électricité pour faire tourner le four.

Arf ! Il allait oublier le plus important ! Il lui faudra bien un vendeur ou une vendeuse pour s'occuper des clients pendant qu'il sera aux fourneaux en train de les faire. Il s'informe sur les salaires pratiqués : En général, ce sont des salariés au SMIC, soit 1350 euros brut. A cela, il lui faudra rajouter les cotisations patronales, d'un montant de 650 euros (soit près du 50% du salaire brut).

Ce calcul fait, le chocolatier fait une étude de marché. Une petite chocolaterie artisanale est plutôt bien vue dans le quartier. Il compte vendre ses chocolats au poids dans des barquettes de 1 kg, en faisant

des compositions variées. En étudiant ses concurrents, il apprend qu'il va pouvoir vendre chaque barquette à 15 euros, ce qui signifie que le prix de vente du chocolat sur ce marché est de 15 euros.

1. *A combien s'élève le coût total du travail dans son entreprise ?*

2000

2. *Citez toutes les dépenses de Robert qui ne varieront pas quel que soit les quantités qu'il décidera de produire et calculez à combien elles s'élèvent. (Les coûts fixes)*

Les dépenses qui ne varient pas sont :

La location du local (1000 euros)

La restauration de la boutique (1000 euros)

L'achat de la cuisinière (500 euros)

L'achat de la banque réfrigérante (300 euros)      5500 euros

L'achat des moules (100 euros)

L'achat des ustensiles (100 euros)

Une partie de l'électricité (500 euros)

Le coût du travail (2000 euros)

**coûts fixes** : l'ensemble des dépenses qui ne varient pas en fonction des quantités produites.

**N.B** : Ils représentent des investissements ou des frais initiaux, mais il peut aussi s'agir de frais réguliers, bien qu'indépendants de la production (salaires mensuels, location ...)

3. *Citez les coûts qui dépendent des quantités qu'il va vouloir produire. A combien s'élèvent ces dépenses pour chaque chocolat produit ?*

Les ingrédients ( 3 euros par kilo)

L'électricité ( 1 euro par kilo)      5 euros / kilo de chocolat produit.

Les boîtes ( 1 euro par boîte)

**Coûts variables** : dépenses dépendant des quantités produites.

**Coût total** : Coût fixe + coût variable.

4. *Quel est le coût total lorsqu'il produit 100 kilos et lorsqu'il en produit 600 ?*

100 kg = (5500 + 5x100)=6000

600 kg = (5500 + 5x600)=8500

5. *Quel est le coût d'un kilo produit s'il en produit 100 kilos ? S'il en produit 600 ? Comment expliquez-vous cette différence ?*

100 kg = (5500 + 5x100)/100 = 60 euros le kilo

600 kg = (5500 + 5x600)/600 = 14,2 euros le kilo

On parle de coût moyen (coût total/quantités) Le coût d'une unité produite.

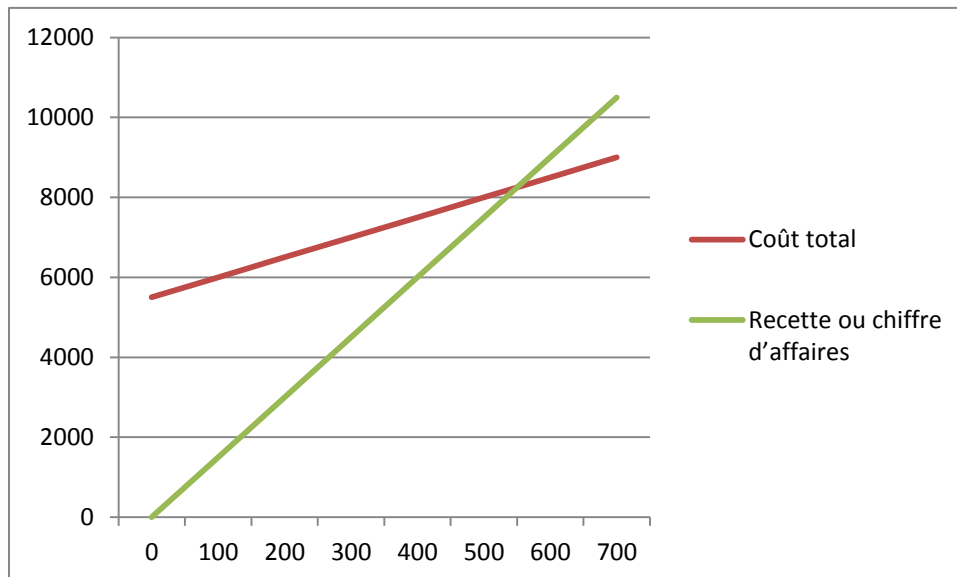
Ces différences de coût moyen proviennent d'une meilleure répartition des coûts fixes quand les quantités augmentent.

6. *Complétez le tableau à partir des informations obtenues et de vos calculs.*

Quantités	Coût total	Recette ou chiffre d'affaires
0	5500	0
100	6000	1500
200	6500	3000
300	7000	4500

400	7500	6000
500	8000	7500
600	8500	9000
700	9000	10500

1. Sur un graphique, tracez en bleu la courbe représentant les coûts de production de notre chocolatier en fonction des quantités produites



- Tracez en rouge la courbe représentant le chiffre d'affaires de Robert.
- A partir de quelles quantités vendues, Robert va-t-il accepter de créer son entreprise ?  
➤ **Seuil de rentabilité**
- Hachurez sur le graphique la zone qui représente le profit de l'entreprise.
- En créant son activité, quelle va être l'objectif de Robert ?

Maximiser son profit (la rémunération du facteur capital et donc du chef d'entreprise).

Question orale : Comment maximiser son profit ?

Soit baissant coût, soit augmentant prix, soit encore en vendant plus.

Calculer le seuil de rentabilité :

$$C(x)=5x+5500$$

$$R(x)=15x$$

$$x=550$$

- Raisonner à la marge**

- Activité 6 :**

Reliez les définitions à leur concept.

Coût marginal

Coûts qui ne relèvent pas des quantités produites

Coûts fixes

Coût total divisé par la production

Coût total	Coût nécessaire pour produire une unité supplémentaire
Coût moyen	Recette dégagée pour produire une unité supplémentaire
Recette marginale	Les quantités * par le prix de vente
Recette totale	Coûts fixes plus les coûts variables
Recette moyenne	Recette totale sur les quantités

• **Activité 7 :**

Un entreprise Violonis fabrique des violons de renommé mondiale. Elle vend chaque violon 40 000 euros. L'entreprise vient vous voir pour des conseils, car vous êtes reconnus parmi l'un(e) des grands économistes de ce monde.

Elle vous présente ce tableau de ses coûts de production :

Avant même de fabriquer son premier violon, l'entreprise doit dépenser 90 000 euros

**Les coûts de production de Violonis en milliers d'euros**

Quantités	Coûts fixes	Coûts variables	Coût total	Coût marginal	Recette	Recette marginale	Profit
0	90	0	90	-----		-----	
1	90	10	100	10	40	40	-60
2	90	20	110	10	80	40	-30
3	90	30	120	10	120	40	0
4	90	40	130	10	160	40	30
5	90	50	140	10	200	40	60
6	90	60	150	10	240	40	90
7	90	85	175	25	280	40	105
8	90	125	215	40	320	40	105
9	90	180	270	55	360	40	90
10	90	310	400	130	400	40	0

Questions

1. Quel est le montant des coûts fixes de l'entreprise ?
2. Complétez le tableau précédent
3. Déterminez le seuil de rentabilité de Violonis.
4. Augmenter le niveau de production des tomates indéfiniment est-il une bonne stratégie pour l'entreprise ?
5. Quel est le niveau de production (quantités) optimale pour l'entreprise ?

8<sup>ème</sup> quantité produite, c'est-à-dire lorsque le cout marginal est égal au prix

**C. L'amélioration de la productivité : un impératif ?**

Qu'est-ce que la productivité ?

Productivité ≠ production



Différent de la rentabilité : rapport entre les revenus et le capital engagé

La productivité est le rapport entre la production et les facteurs (travail et capital) mis en œuvre pour la réaliser. La productivité mesure l'efficacité de la production.

Productivité physique du travail : Quantité produite / quantité de travail

**Exemple** : Si 5 000 salariés produisent chaque année dans une usine 1 000 000 de véhicules, la productivité du travail sera  $1\,000\,000 / 5\,000 = 20$  véhicules par salarié.

On peut calculer également la productivité horaire du travail : Productivité par tête / nombre d'heures de travail par tête.

- **Activité 8 :**

Une entreprise industrielle fabriquant des lecteurs Blue ray désire comparer les performances de ses deux unités de production situées dans 2 pays différents mais qui fabriquent les mêmes modèles de lecteurs Blue ray. Elle s'intéresse ainsi à la productivité du travail.

Données annuelles	Usine A	Usine B
Quantités produites	184 000	84 700
Nombre de salariés	200	100
Durée du travail par salarié (en heures)	1 840	1 540

1) Remplissez le tableau suivant :

Données annuelles	Usine A	Usine B
Productivité du travail par tête		
Productivité horaire du travail		

2) Faites une phrase exprimant ce que signifie le 2<sup>ème</sup> résultat de l'usine A.

1)

Données annuelles	Usine A	Usine B
Productivité du travail par tête	920	847
Productivité horaire du travail	0.5	0.55

Chaque travailleur produit en moyenne un demi lecteur DVD par heure.

Comment augmenter la productivité ?

**Productivité physique du travail = quantité produite / quantité de travail**

Les 2 manières d'augmenter la productivité n'ont pas les mêmes effets sur l'économie :

On peut augmenter la productivité en réduisant le temps de travail donc on réduit le dénominateur et donc on diminue la quantité de travail et donc l'emploi nécessaire donc augmentation du chômage.

On peut augmenter la productivité en augmentant le numérateur avec le même temps de travail donc on augmente la quantité produite donc augmentation de la production donc augmentation de la consommation.

**Augmentation de la productivité = gains de productivité.**

Pourquoi augmenter la productivité ?

- **Activité 9 :**

**Document 1 : la productivité du travail.**

Il y a un an Tess a décidé de monter sa propre entreprise et a ouvert une sandwicherie dans laquelle elle proposera des produits issus de l'agriculture biologique locale. Après une 1<sup>ère</sup> année d'exploitation de sa sandwicherie, Tess se rend compte que le nombre de sandwiches bio vendus dépend du nombre d'heures d'ouvertures de sa sandwicherie. L'affluence est différente selon la période de la journée, elle observe alors une relation non linéaire entre le nombre d'heures d'ouverture quotidiennes et le nombre de sandwiches vendus :

Nombre d'heures d'ouverture de la sandwicherie	1	2	3	4	5	6
Nombre de sandwiches vendus	25	45	60	70	75	78

Bréal, 2011

Sachant que la productivité marginale horaire du travail est la productivité de chaque heure supplémentaire de travail, la formule suivante permet de calculer cette productivité marginale (pmL) :  
 $pmL = \text{variation de la production} / \text{variation du nombre d'heures travaillées}$ .

Complétez le tableau en calculant la valeur de la productivité marginale de chaque heure passée par Tess dans sa boutique.

	1 à 2 heures passées dans la boutique	2 à 3 heures	3 à 4 heures	4 à 5 heures	5 à 6 heures
Productivité marginale	$(45 - 25) / 1 = 20$	15	10	5	3

D'après la réponse précédente et le document 2, l'entreprise de Tess connaît-elle des rendements décroissants ?

Oui, car la productivité marginale du travail diminue au fur et à mesure des heures passées dans la boutique ;

Comment peut-on l'expliquer ?

Plus le facteur de production est utilisé (ici le travail), moins il est efficace, en tout cas à partir d'un certain seuil.

➤ **Loi des rendements décroissants : loi qui affirme qu'une augmentation de la quantité de facteur de production n'accroît pas les quantités produites dans les mêmes proportions**

Si on prend le cas d'une mine par exemple, plus on voudra extraire de minerai plus il sera nécessaire d'aller le chercher en profondeur, et donc plus l'extraction de minerai supplémentaire devrait coûter cher. De même pour l'agriculture, plus on produit plus il sera nécessaire d'empiéter sur les « mauvaises » terres.

Aller plus loin : les élèves doivent répondre aux questions suivantes pour faire le lien entre productivité et emploi :

Expliquez pourquoi une hausse de la productivité peut entraîner directement une baisse de l'emploi.  
 Hausse de la productivité par baisse de la quantité de travail donc baisse de l'emploi.

Par quels mécanismes la productivité agit positivement sur l'emploi ?

☉ Hausse de la productivité → Baisse de coûts unitaires de production → Hausse des profits des entreprises → hausse de l'investissement (achat de capital fixe) or l'investissement correspond à la demande des entreprises donc → hausse de la demande → hausse de l'emploi.

☉ Hausse de la productivité → baisse de coûts unitaires de production → Baisse des prix → hausse du pouvoir d'achat → hausse de la demande → hausse de l'emploi.

● Hausse de la productivité → Baisse des coûts de production unitaires → hausse des salaires → hausse du pouvoir d'achat → hausse de la demande → hausse de l'emploi.

Les gains de productivité ont été très importants pendant les Trente Glorieuses c'est-à-dire après 1950, avant de diminuer depuis les années 1970. L'accroissement de la productivité horaire explique une grande part de la croissance économique. Les gains de productivité permettent soit de produire moins cher, soit d'augmenter les profits et/ou les salaires ; ils génèrent ainsi une redistribution de revenus qui stimule la demande, l'emploi et donc, au final, une hausse de la production.

## II. Comment évaluer la performance de l'entreprise ?

### A. Le compte de résultat

- Le compte de résultat : il regroupe l'ensemble des charges et des produits pour un exercice. Il permet de savoir si une entreprise s'est enrichie. Analyse en termes de flux.

Document 8 : La structure simplifiée du compte de résultat.

Charges	Produits
Charges d'exploitation (achats de marchandises, achats de matières premières, rémunération du personnel, charges sociales, dotation aux amortissements...)	Produits d'exploitation (ventes de marchandises, subventions d'exploitation...)
Charges financières (intérêts d'emprunt, différence de change, moins-values réalisées)	Produits financiers (produits des valeurs mobilières, intérêts reçus, plus-values réalisées...)
Charges exceptionnelles : charges inhabituelles de toute nature	Produits exceptionnels : produits inhabituels de toute nature.

Bréal, 2011

- **Activité 10 :**

Document 9 : L'analyse du compte de résultat

Le résultat d'exploitation provient de l'activité courante de l'entreprise.

Calcul = Chiffre d'affaires – charges d'exploitation

Avec chiffre d'affaires = ventes de marchandises, prestations de services... Et charges d'exploitation = consommation de matières premières, charges de personnel, les impôts et taxes et autres charges externes...

Un résultat d'exploitation insuffisant implique une mauvaise maîtrise des coûts ou un chiffre d'affaires insuffisant pour répartir les charges fixes (loyers / assurance / etc.)

- Le résultat financier traduit la politique financière de l'entreprise.  
Calcul : produits financiers (placements) – charges financières (intérêts d'emprunt)  
Le résultat financier est souvent négatif : il n'y a que peu ou pas de produits financiers, alors que les charges financières existent en raison de l'endettement fréquent.

- Le résultat exceptionnel contient des éléments inhabituels (subventions, procès, prime de sinistre, plus ou moins-values sur cession d'actifs...). Il est non pertinent dans un cadre de pilotage car il ne permettra pas de juger de la rentabilité durable de la société.
- Résultat net de l'entreprise = résultat d'exploitation + résultat financier + résultat exceptionnel.

Elément clef du compte de résultat, il sert de base au calcul de l'impôt et se retrouve dans le bilan.

D'après [www.l-expert-comptable.com](http://www.l-expert-comptable.com)

1) Différencier les charges et les produits recensés dans le compte de résultat. (Document 8)  
 Les charges sont les dépenses qu'a à supporter l'entreprise, les produits sont les recettes.

2) Que fait l'entreprise avec son résultat net ? (Document 9)  
 Le résultat net peut entre autres servir à verser des dividendes aux actionnaires, ainsi qu'à une mise en réserve d'argent pour un futur investissement, par exemple.

Construire et analyser un compte de résultat à l'aide des documents 8 et 9.

Vincent a créé une entreprise de reprographie et veut établir son compte de résultat. Au cours de cette année :

Il a fait un emprunt de 2000 euros pour s'acheter un ordinateur et a versé 200 euros à titre d'intérêts pour son prêt.

Il décide de consacrer 1 000 euros annuellement de dotation aux amortissements, de façon à prévoir un éventuel remplacement de ses équipements techniques (ordinateurs, photocopieuses.)

Son stock de papier et d'encre lui a coûté 3 000 euros.

Ses ventes se sont élevées à 40 000 euros.

Salarié de son entreprise, son coût salarial est de 25 000 euros.

3) Différencier les charges et les produits de l'entreprise de Vincent.

Charges (dépenses)	Produits (recettes)
Consommations intermédiaires : 3 000 euros Coût salarial : 25 000 euros Intérêts d'emprunt : 200 euros Dotation aux amortissements : 1 000 euros	Ventes : 40 000 euros

4) Construire le compte de résultat en reprenant les éléments ci-dessus.

Charges	Produits
Charges d'exploitation	Produit d'exploitation
Consommations intermédiaires : 3 000 euros Coût salarial : 25 000 euros Dotation aux amortissements : 1 000 euros	Ventes : 40 000 euros
Charges financières	Produits financiers
Intérêts d'emprunt : 200 euros	0
Charges exceptionnelles	Produits exceptionnels
0	0
Total des charges	Total des produits
29 200 euros	40 000 euros
Solde créditeur (1)	Solde débiteur (1)
10 800 euros	
Total général	Total général
40 000 euros	40 000 euros

5) Calculer et commenter le résultat d'exploitation.

Résultat d'exploitation = chiffre d'affaires – charges d'exploitation = 40 000 – (3 000 + 25 000 + 1 000) = 11 000 euros.

Vincent a un résultat d'exploitation de 11 000 euros, ce qui est très positif et montre un chiffre d'affaires suffisant pour couvrir les charges fixes.

6) Calculer et commenter le résultat financier.

Résultat financier = produits financiers – charges financières = 0 – 200 = - 200 euros. Ce résultat négatif indique que les charges financières sont plus importantes que les recettes financières, inexistantes ici.

7) Calculer le résultat net. Comment peut-on interpréter ce résultat.

Le résultat net de l'entreprise = résultat d'exploitation + résultat financier + résultat exceptionnel = 11 000 – 200 + 0 = 10 800 euros.

Le résultat net est positif, ce qui signifie que l'entreprise fait des bénéfices pour l'exercice considéré.

## B. Le bilan

➤ **Bilan comptable** : document comptable qui fournit une image instantanée de de la situation financière de l'entreprise

- **Activité 11 :**

Doc1 p62 questions 1 et 2 et notez la définition du patrimoine

- **Activité 12 :**

Doc2 p62/63

Recopier le tableau p62

Actifs	Passifs

- **Activité 13 :**

Classez les éléments suivant dans le tableau actif/passif: Meubles de bureau, Salaires à payer, Client, Construction, Taxe professionnelle à payer, TVA à payer, Fournisseur Caisse, Assurances à payer

Actifs	Passifs

➤ Comment établir un bilan ?

Première opération :

Notre commerçant Y commence par ouvrir un compte au nom de son entreprise où il dépose une somme de 50 000 EUR destinée à constituer le capital propre.

Comment doit-on transcrire cette opération dans le bilan ?

Avoirs ACTIF		Sources de financement PASSIF	
Banque	50 000	Capital	50 000
	<u>50 000</u>		<u>50 000</u>

Deuxième opération :

Monsieur Y voudrait mettre une somme de 4 000 dans la caisse de son entreprise. Cette somme est retirée de son compte en banque.

Quelles sont dans ce cas les modifications à opérer sur notre bilan ?

Avoirs ACTIF		Sources de financement PASSIF	
Banque	46 000	Capital	50 000
Caisse	4 000		
	<u>50 000</u>		<u>50 000</u>

Troisième opération :

Supposons que Monsieur Y achète des marchandises pour une valeur de 6 000 EUR payable dans un délai de 1 mois accordé par le fournisseur.

Avoirs ACTIF		Sources de financement PASSIF	
Banque	46 000	Capital	50 000
Caisse	4 000		
	<u>50 000</u>		<u>50 000</u>

Quatrième opération

Monsieur Y a décidé de payer la moitié des marchandises achetées par un virement bancaire.

Avoirs ACTIF		Sources de financement PASSIF	
Marchandises	6 000	Capital	50 000
Banque	43 000	Fournisseurs	3 000
Caisse	4 000		
	<u>53 000</u>		<u>53 000</u>

Cinquième opération :

Y achète du mobilier pour 3 000 EUR et décide de régler la facture avec un virement bancaire de 2 000 EUR et 1 000 EUR restant par caisse.

Avoirs ACTIF		Sources de financement PASSIF	
Mobilier	3 000	Capital	50 000
Marchandises	6 000	Fournisseurs	3 000
Banque	41 000		
Caisse	3 000		
	53 000		53 000

**Sixième opération :**

Achat d'une machine de 2 000 EUR que monsieur Y paye comptant avec l'argent de la caisse.

Avoirs ACTIF		Sources de financement PASSIF	
Machines	2 000	Capital	50 000
Mobilier	3 000	Fournisseurs	3 000
Marchandises	6 000		
Banque	41 000		
Caisse	1 000		
	53 000		53 000

**Septième opération :**

Notre commerçant Y commence à faire son premier client à qui il vend des marchandises pour 1 500 EUR avec un délai de paiement de 2 mois.

Avoirs ACTIF		Sources de financement PASSIF	
Machines	2 000	Capital	50 000
Mobilier	3 000	Fournisseurs	3 000
Marchandises	4 500		
Clients	1 500		
Banque	41 000		
Caisse	1 000		
	53 000		53 000

• **Activité 14 :**

Vincent, dont nous avons dressé le compte de résultat en 1<sup>ère</sup> partie, veut maintenant établir le bilan de son entreprise au 31 décembre.

Outre les informations déjà apportées, cette année :

il a fait un emprunt pour s'acheter un ordinateur (2 000 euros) ;

avec ses parents qui sont associés, il a mis 10 000 euros dans le capital social qui ont servi à acheter des photocopieuses (7 000 euros) et son stock de papier et d'encre (3 000 euros) ;

sur le compte en banque au 31 décembre, 16 800 euros ;

à cette date, il doit encore verser 5 000 euros en rémunération et charges sociales ;

ses dotations aux amortissements qui réduisent la valeur de l'actif immobilisé s'élèvent à 1 000 euros ;

Le résultat de l'exercice est à calculer (actif – passif).

Etablir le bilan simplifié de son entreprise.

<b>Actifs (ce que l'entreprise possède) Les emplois</b>	<b>Passif (ce que l'entreprise doit) Les ressources</b>
<b>L'actif immobilisé :</b> - outil de production : 7 000 euros - ordinateur : 2 000 euros - amortissement : - 1 000 euros  Total actif immobilisé (1) = 8 000 euros	<b>Les capitaux propres :</b> le capital social : 10 000 euros le résultat de l'exercice : 10 800 euros  Total capitaux propres (3) = 20 800 euros
<b>L'actif circulant :</b> stocks : 3 000 euros banque : 16 800 euros  Total actif circulant : (2) : 19 800 euros	<b>Les dettes :</b> dettes financières : 2 000 euros personnel, rémunérations dues : 5 000 euros Total dettes (4) : 7 000 euros
<b>Total actif = (1) + (2) 27 800 euros</b>	<b>Total passif = (3) + (4) : 27 800 euros</b>

1) Comment le bilan montre-t-il la bonne santé de l'entreprise de Vincent ?

Le calcul du « résultat » au passif donne un chiffre positif, ce qui signifie que l'entreprise fait de bénéfices : ce qu'elle a (à l'actif) est supérieur à ce qu'elle doit (au passif).

2) Le résultat apparaissant dans le bilan se retrouve-t-il également dans le compte de résultat ?  
Est-ce logique ?

Oui, le résultat inscrit au passif (dans les capitaux propres) correspond au résultat net du compte de résultat. Quelque soit l'analyse comptable, le résultat de l'entreprise (bénéfice ou perte) est le même.

3) Si l'année suivante, Vincent achetait de nouvelles photocopieuses, où cela se verrait-il dans le bilan ?

Cette opération se verrait dans l'accroissement de l'actif immobilisé.

4) Comment interpréterait-on ce changement ?

On verrait alors que l'entreprise est en phase d'investissement, ce qui est bon signe quant à la santé de l'entreprise.

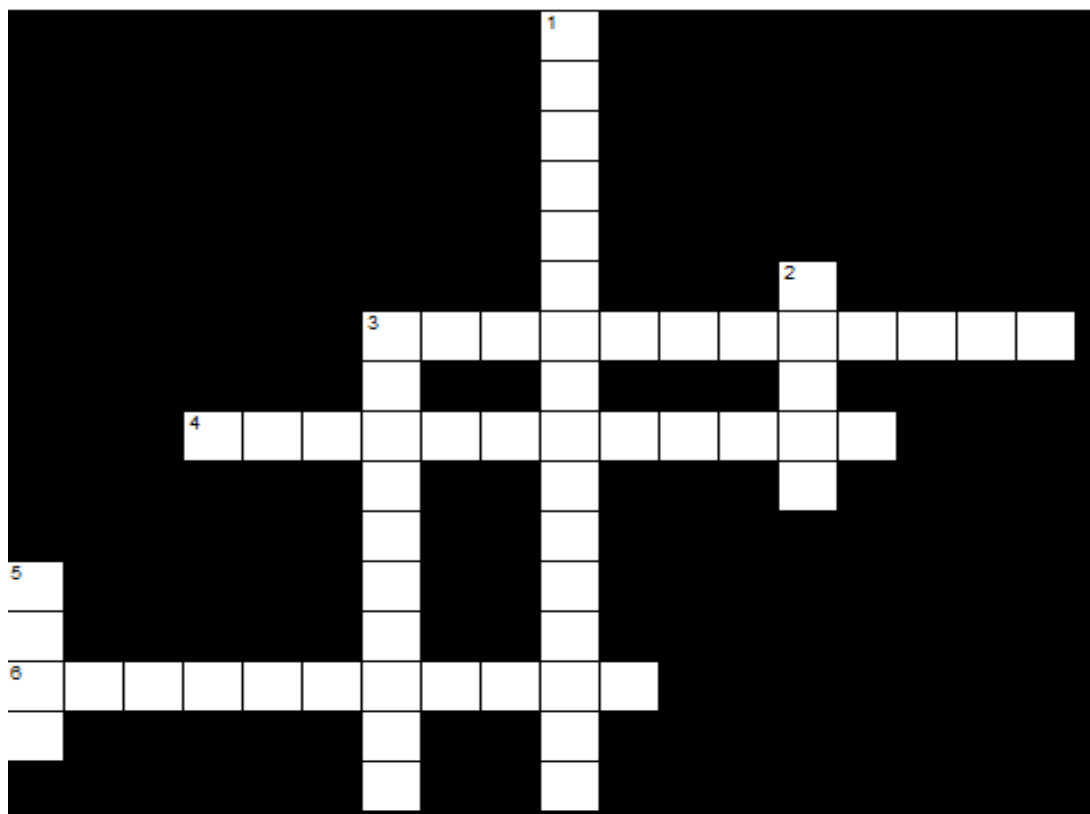
**Bilan social :** bilan qui décrit les données sociales des entreprises de plus de 300 personnes (emploi, rémunération, hygiène, conditions de travail, formation)

**Bilan carbone :** comptabilise les émissions de gaz à effet de serre

- **Activité 15 :**

**Mots croisés pour réviser**





1. Il regroupe l'ensemble des flux d'une entreprise, c'est-à-dire les charges et les produits pour un exercice.
2. Il fournit une image instantanée de la situation patrimoniale de l'entreprise
3. Rapport entre la production et les moyens nécessaires pour l'obtenir.
4. Supplément de coût induit par la production d'une unité supplémentaire
5. Entreprise unipersonnelle à responsabilité limitée
6. Rapport entre le revenu et le capital engagé pour l'obtenir