

## Chapitre 2 : Comment crée-t-on des richesses et comment les mesure-t-on?

### Programme

- Savoir que la production résulte de la combinaison de travail, de capital, de technologie et de ressources naturelles.
- Connaître les principaux indicateurs de création de richesses de l'entreprise (chiffre d'affaires, valeur ajoutée, bénéfice).
- Savoir que le PIB correspond à la somme des valeurs ajoutées.
- Savoir que la croissance économique est la variation du PIB et en connaître les grandes tendances mondiales sur plusieurs siècles.
- Savoir que le PIB est un indicateur global qui ne rend pas compte des inégalités de revenus.
- Connaître les principales limites écologiques de la croissance.

**Problématiques : Qu'est ce que les économistes considèrent comme de la production ? Comment la production se réalise – t – elle ? Comment la mesure – t – on et comment partage – t – on les richesses produites ? Comment calcule – t – on le PIB et quelles sont ses limites ? Quelles sont les grandes tendances de la croissance économique ?**

### Objectifs :

- Définir : production, facteurs de production, consommations intermédiaires, biens, services valeur ajoutée, PIB, croissance, salaire, profit
- Expliquer pourquoi les économistes considèrent que certaines activités correspondent ou non à de la production
- Expliquez comment la production s'effectue
- Savoir calculer la valeur ajoutée d'une entreprise
- Expliquer le partage de la valeur ajoutée
- Expliquer les limites du PIB
- Connaître les grandes tendances de la croissance

### I – Qu'est ce que la production ? Comment produit – on ?

#### Document 1 :

La production, telle que définie par la comptabilité nationale, désigne une activité socialement organisée exercée par une unité institutionnelle (entreprises, administrations, etc.) qui combine des facteurs de production [rémunérés] et des consommations intermédiaires pour concevoir des biens et services.

A. Beitone, Économie, sociologie et histoire du monde contemporain, 2013.

#### Document 2 :

En comptabilité nationale, toute forme d'activité entreprise sur le territoire par les agents économiques doit être intégrée dans le produit intérieur brut, y compris celle qui ne peut pas être directement observée, parce que dissimulée ou informelle. [...]

Au total, l'économie non observée qu'il convient d'ajouter à la richesse produite directement mesurable via l'appareil statistique s'élève à 68,1 Md€ en 2010

Ce montant correspond au montant d'activité dissimulée ajoutée à l'estimation du PIB pour rendre cette dernière exhaustive ; il ne correspond pas à l'activité dissimulée totale en France, car une partie du PIB est estimée à partir d'informations pouvant comprendre des activités dissimulées.

Insee, « L'évaluation macroéconomique de l'économie non observée », 2014.

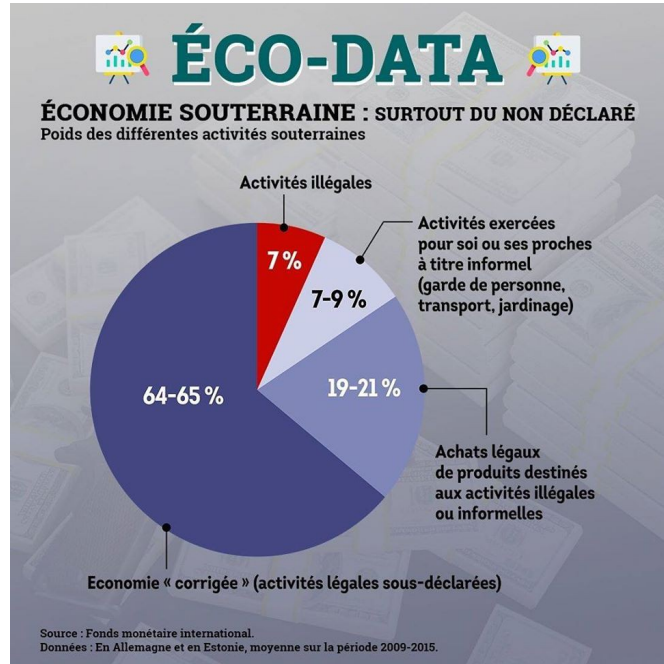
Document 3 :

**% ÉCO-CHIFFRE %**

**12,3%**

**Estimation du poids de l'économie souterraine dans le PIB français selon l'INSEE.**  
**Cela ne fait pourtant pas de l'Hexagone le paradis de la fraude et du « black ».**  
**Selon les chiffres de l'Organisation internationale du travail (OIT), en Grèce et en Italie, l'économie souterraine représenterait 20% du PIB.**

Source : Institut national de statistique (INSEE)



- 1) A partir des deux documents, relevez toutes les conditions qui doivent être remplies pour qu'une activité soit considérée comme de la production.
- 2) Qu'est ce que le PIB ?
- 3) Quel lien peut – on faire entre la production et le PIB ?
- 4) Peut – on mesurer précisément le PIB ?
- 5) Qu'associe – t – on pour produire ?

**Exercice 1 :** Les activités suivantes correspondent – elles à de la production ou ne correspondent – elles pas à de la production ? Justifiez.

	C'est de la production	Ce n'est pas de la production	Justifications
Quentin, salarié dans une entreprise d'aide à domicile, fait le ménage chez Paul.			
Arthur, étudiant, travaille au noir chez Leaticia où il fait le ménage.			
Andréa fait le ménage chez elle.			
Des pommes poussent dans un arbre			
Un individu vend de la drogue			
Un individu distribue bénévolement des repas au restau du coeur			

## Exercice 2 : La production d'une veste

Que faut-il pour produire une veste ? Classez tout ce qu'il vous faut dans un tableau avec trois colonnes.

Facteurs de production		Consommations intermédiaires
Travail	Capital	

## II – Comment mesure-t-on les richesses produites et comment les partage-t-on ?

### 1 – Comment mesurer les richesses produites ?

#### a) La mesure des richesses produites par la valeur ajoutée et par le PIB

### Exercice 3 : De la toile denim au jean

L'entreprise Textil fabrique des jeans à partir d'un ensemble de produits (toile denim, fil, électricité...), qu'elle achète à d'autres entreprises et qui lui coûtent, pour une année, 120 000 euros. Elle achète des machines à coudre dont le montant s'élève à 20 000 euros et est propriétaire d'un bâtiment dont le montant s'élève à 100 000 euros. 5 salariés travaillent dans l'entreprise pour transformer les produits achetés à l'aide de différents outils et machines (ciseaux, aiguilles, machine à coudre...). Chaque année, l'entreprise fabrique 5 000 jeans par an, qu'elle vend 68 euros hors taxes pièce. Elle verse 1500 euros de salaire par mois à ses salariés et paie 5000 d'impôts sur la production à l'état.

- 1) Classez dans un tableau les facteurs de production et les consommations intermédiaires nécessaires pour faire un jean.

Facteurs de productions		Consommations intermédiaires
Travail	Capital	

- 2) Calculez la valeur de la production de l'entreprise Textil.
- 3) Calculez la valeur des consommations intermédiaires.
- 4) Calculez la valeur ajoutée par l'entreprise Textil.

### Document 4 :

« La croissance économique désigne, pour un territoire donné, l'augmentation de la production de biens et services sur une longue période. Il y a donc croissance lorsque, d'une année sur l'autre et de façon répétée, on constate un accroissement d'un flux de produits (biens et services) dont l'élaboration a donné lieu à une distribution de revenus dans le cadre d'une activité légale. Pour un territoire donné, ce flux de production est mesuré par le PIB (produit intérieur brut). Le PIB mesure la valeur qui est créée au cours du processus de production par les organisations productives résidentes durant une année et sur un territoire donné. Il se calcule en additionnant les valeurs ajoutées des unités résidentes\*, augmentées de la TVA et des droits de douane et diminuées des subventions sur les produits.

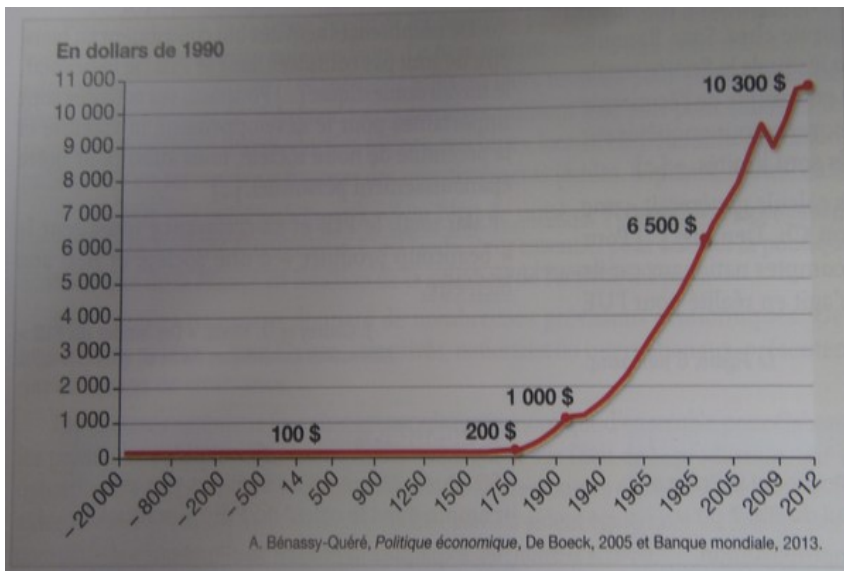
\*Unité résidente : Une unité (entreprise...) est considérée comme résidente sur le territoire économique du pays si elle y exerce des activités économiques (production) pendant une période d'un an ou plus.

D'après Thomas Fabre « PIB et croissance », in Problèmes économiques, Hors-série, Comprendre l'économie et ses mécanismes, février 2015

- 1) A partir de ce document, proposez une définition de croissance économique.
- 2) Comment mesure-t-on la croissance ?

**b) Les grandes tendances de la croissance économique**

**Document 5 : Evolution du PIB mondial par habitant**



- 1) Qu'est ce que le PIB par habitant ?
- 2) Interprétez la donnée 10 300.
- 3) Que peut-on conclure sur la croissance économique d'après ce graphique ?

**Document 6 :**

PIB par habitant en dollars de 1990	1820	1870	1913	1950	1975	2010
Europe (30 pays)	1 194	1 953	3 457	4 569	11 493	20 889
États-Unis, Canada, Australie, Nouvelle-Zélande	1 202	2 419	5 233	9 268	15 892	29 564
Europe de l'Est (7 pays)	683	937	1 695	2 111	5 377	8 678
Pays de l'ex-URSS	688	943	1 488	2 841	6 135	7 733
Amérique latine	691	676	1 494	2 510	4 710	7 770
Asie	581	553	695	715	1 762	6 375
Afrique	420	500	637	889	1 395	2 034
Monde	666	870	1 524	2 111	4 087	7 814

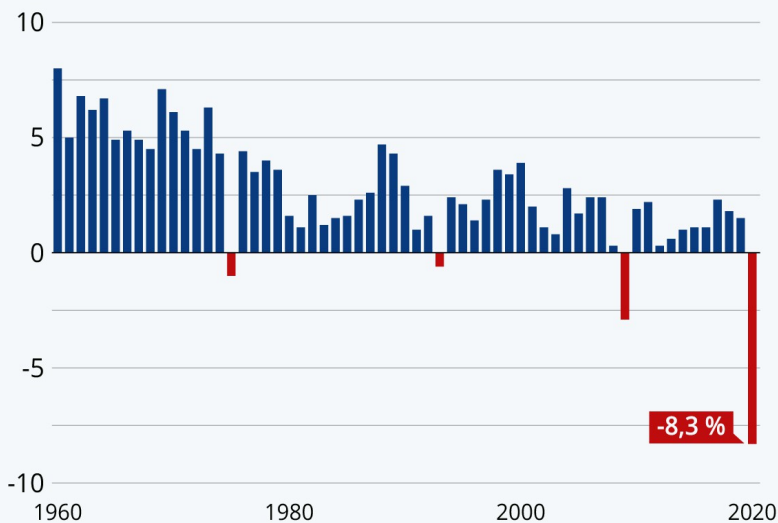
www.ggd.net, 2013.

- 1) Interprétez la donnée « 7814 »
- 2) Que peut-on conclure de ce tableau ?

## Document 7 :

# Une crise comme aucune autre

Évolution annuelle du PIB en France de 1960 à 2020, en % \*



\* estimation en date du 29 janvier 2021 pour 2020.

Source : Insee



statista

- 1) Interprétez les données 1959/1960, 1960/1961 et 2019/2020.
- 2) Que peut-on en conclure ?

## c) Les limites du PIB

### Document 8 :

(...) Le PIB ne comptabilise que les biens et services marchands ou non marchands obtenus à l'aide de facteurs de production rémunérés. Il ne peut donc pas rendre compte de certaines activités productives qui échappent encore au marché comme par exemple la production domestique, certaines activités exercées par des bénévoles (source d'accroissement du bien-être\* des individus), les activités marchandes illicites (~~trafic de drogue~~, prostitution). [...] Il (le PIB) ne tient pas compte des externalités négatives (1) engendrées par une hausse de la production. Ainsi une hausse de la production d'énergie augmente le PIB mais aussi la pollution. (...) De plus, il intègre les dépenses défensives (dépenses visant simplement à réparer l'environnement ou à lutter contre sa dégradation) alors qu'il serait préférable de ne pas les comptabiliser. La catastrophe nucléaire de Fukushima, en 2011, en est un exemple parlant : la mobilisation des 3 habitants et du gouvernement a permis au PIB japonais de repartir à la hausse en 2013 sans que cela donne la moindre idée de l'ampleur et de l'irréversibilité des pertes liées à la production des sols de l'air et de l'océan, ni des dégâts sanitaires et psychiques ayant affecté le bien-être de la population. (...) La mesure du PIB est tout aussi indifférente à la répartition de la production, aux inégalités dans l'accès à l'éducation, à la santé qui peuvent entraver l'obtention d'une croissance forte et régulière sur le long terme. »

\*Bien-être : Satisfaction éprouvée par les individus du fait de leur niveau de vie (revenu disponible du ménage divisé par le nombre d'unité de consommation. L'UC est une procédure d'évaluation de la taille d'un ménage) et de la qualité de leur vie.

(1) Une externalité négative est une conséquence négative de l'activité d'un agent économique non prise en compte dans un prix.

Source : D'après Thomas Fabre « PIB et croissance », in Problèmes économiques, Hors-série, Comprendre l'économie et ses mécanismes, février 2015 / Aide-mémoire d'économie, 5ème éd

- 1) Quelles sont les limites du PIB présentées par ce document ?

## 2 – Le partage de la valeur ajoutée

### Document 9 :

« La valeur ajoutée dégagée de l'activité productive est répartie entre trois acteurs : les salariés, l'Etat et l'entreprise. Une partie de la valeur ajoutée sert à la rémunération des salariés : elle permet de payer les salaires et cotisations sociales. Une autre partie sert à payer les impôts sur la production : elle va donc à l'Etat. Enfin la part restante forme ce qu'on appelle l'EBE (excédent brut d'exploitation) : c'est la part de la valeur ajoutée qui va à l'entreprise. Celle-ci utilise ses revenus pour rémunérer ses créanciers (versements d'intérêts), rémunérer les propriétaires de l'entreprise (versement de dividendes), payer l'impôt sur les sociétés et épargner... . On appelle taux de marge la part de l'excédent brut d'exploitation dans la valeur ajoutée. C'est un indicateur de profit. »

\*Créancier : Personne qui détient une créance. Une créance est la contrepartie d'une dette et donne le droit au créancier d'exiger à l'échéance le remboursement de cette dette.

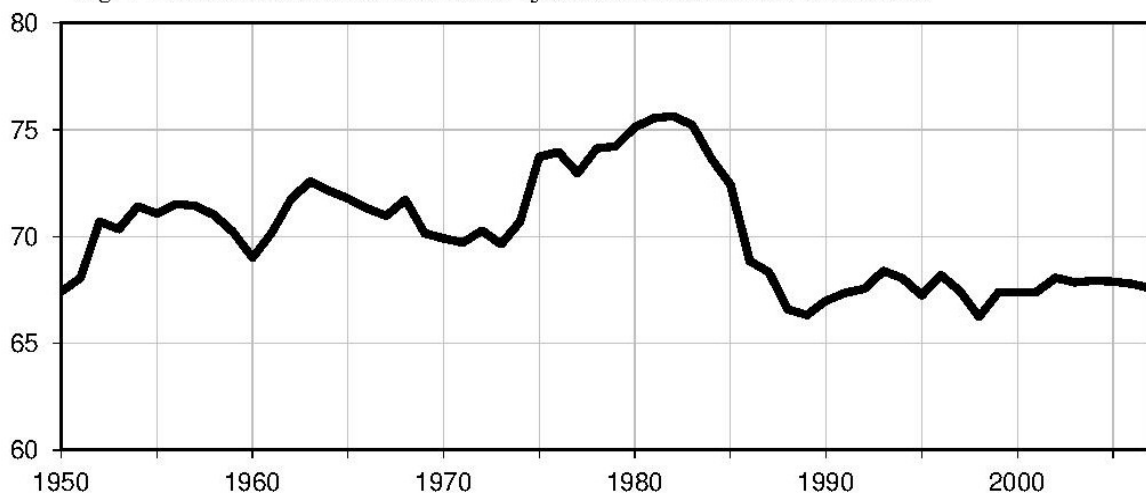
Source : Le Bled des SES.

- 1) Comment se partage la valeur ajoutée ? Qui rémunère chaque part de la valeur ajoutée ?
- 2) Quelles sont les quatre utilisations du profit ?

- Un partage conflictuel

### Document 10 : L'évolution du partage de la valeur ajoutée

Fig. 1 : Part des salaires dans la valeur ajoutée des sociétés non financières.



- Les sociétés non financières correspondent aux entreprises

Source : INSEE

- 1) En 1980, quelle est la part des salaires sur le total de la valeur ajoutée ?
- 2) En 2000, quelle est la part des salaires sur le total de la valeur ajoutée ?
- 3) Entre 1980 et 2000, quelle est l'évolution des salaires sur le total de la valeur ajoutée ? Comment peut-on expliquer cette évolution ?

## SYNTHESE :

La production est une activité socialement ..... qui combine des ..... (capital et travail) rémunérés et des ..... afin de fabriquer des ..... et des ..... La production comprend les activités ..... mais seulement celles dont la nature de l'activité est ..... (excepté la drogue).

Les richesses produites se mesurent en calculant la ..... Pour les entreprises il faut calculer la valeur de la production et y retrancher le montant des consommations intermédiaires. La ..... désigne l'augmentation de biens et de services sur un territoire donnée sur longue période. La croissance se mesure à partir du ..... qui correspond aux richesses produites par les producteurs nationaux. On le calcule en faisant la somme des valeurs ajoutées, en y ajoutant les impôts et en y retranchant les subventions. La croissance économique a plusieurs tendances. c'est un phénomène qui a commencé au début du XIXème siècle et qui est donc récent. C'est un phénomène ..... entre les pays et c'est un phénomène ..... le PIB est un indicateur qui a des limites. Il ne compte premièrement pas toutes les ..... car il n'intègre pas les activités lors desquelles le travail n'est pas ..... (travail domestique, bénévolat) et les activités dont la nature est ..... (traffics sauf la drogue). Il peut aussi augmenter au détriment du bien être. Si une entreprise qui pollue produit plus le PIB augmente mais aussi beaucoup de conséquences négatives comme les maladies, la dégradation de l'environnement, la disparition d'espèces, le réchauffement climatique... la croissance a donc des limites ..... Enfin le PIB ne tient pas compte de la ..... des richesses. Si le PIB augmente et qu'une personne s'accapare ce supplément de richesse, d'importantes ..... peut exister.

La valeur ajoutée se partage en trois parts. Elle sert premièrement à rémunérer ceux qui ont participé à la production. Le facteur travail est rémunéré par le ..... et le facteur capital par le ..... Elle rémunère deuxièmement l'état qui perçoit des ..... L'entreprise peut faire quatre usages de son profit : épargner pour investir, payer les intérêts aux créanciers, verser des dividendes aux actionnaires et payer l'impôt sur les sociétés. Le partage de la valeur ajoutée est ..... En effet, chaque agent économique a intérêt à ce que la part de la valeur ajoutée qui le rémunère ..... mais cela ..... celle des autres. Par exemple, les actionnaires ont intérêt à ce que les ..... augmentent car ils percevront des ..... plus élevés mais cela ne fait pas l'intérêt des salariés car cela réduit leur .....